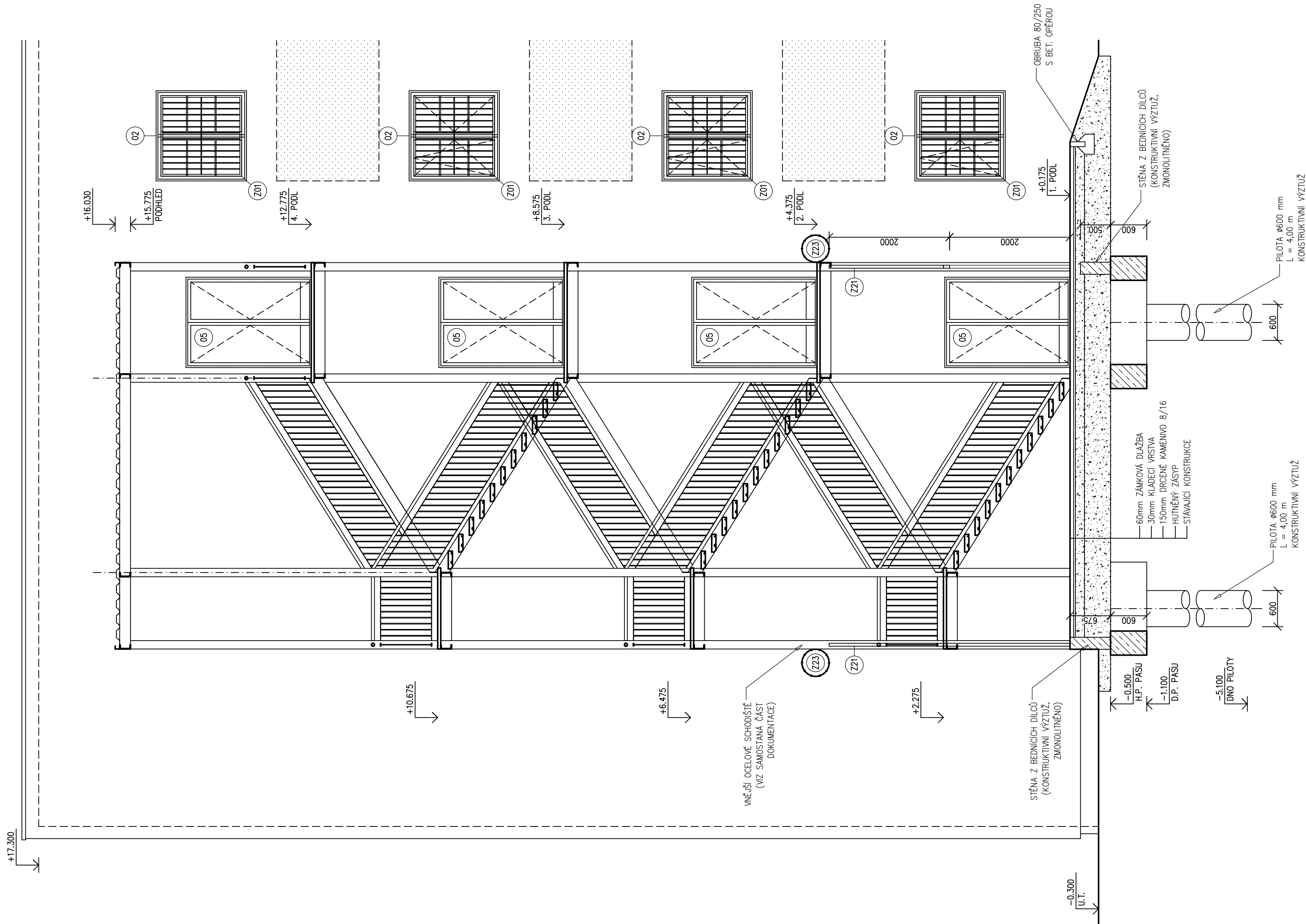


POHLED SEVERNÍ – ŘEZ VENKOVNÍM SCHODIŠTĚM



POHLED - ŘEZ VENKOVNÍM SCHODIŠTĚM - NOVÝ STAV

STAVAJÍCÍ ZDVO
POLYMERKOVÉ TVARNICE
(PŘÍP. CELÁ PLOCHA)

DOZDÍTKY STAVAJÍCÍCH KONSTRUKCÍ
ZDVO Z KERAM. BLOKŮ IL. 300mm
P10, MWC 5

PODLAŽKA OBVODOVÝCH KONSTRUKCÍ
TVARNICE Z KERAMICKÉHO BETONU IL. 115mm
PROKOTVENO DO OBVODOVÉ KONSTRUKCE
P4, MCI0

INTERIÉŘOVÉ PRŮŘÍZY
TVARNICE Z KERAMICKÉHO BETONU IL. 115mm A 175mm
P4, MCI0

ZDVO VÝCHOZKOVÉHO DVORA
KONSTRUKCE Z KERAMICKÉHO BETONU IL. 115mm
VÝPLNĚ BETONEM, BEZ POUČHOVÉ ÚPRAVY

KONTAKTNÍ ZATEPLOVACÍ SYSTÉM IL. 200mm
(TEP. IZOLACE Z MINERALNÍ VATY)

OTVOROVÉ PRVKY
RAL 7001 – STŘEBROSEDA
RAL 7035 – SVĚTLÉ ŠEDÁ
(PŘÍPADT DLE VYBRANÉHO VZORUNKU)

VNĚJŠÍ OCELOVÉ KONSTRUKCE
ŽÁROVÉ ZINKOVÁNÍ

DOPĚLNÉ ZÁMEČNÍKOVÉ KONSTRUKCE
ŽÁROVÉ ZINKOVÁNÍ + BARVA ZÁKLADOVÝCH
RAL 7040 – OKENNÍ ŠEDÁ

BARVA SKLEPÉ ŠEDÁ
RAL 7035 – SVĚTLÉ ŠEDÁ
(PŘÍPADT DLE VYBRANÉHO VZORUNKU)

BARVA TĚLÁ ŠEDÁ
RAL 7035 – SVĚTLÉ ŠEDÁ
(PŘÍPADT DLE VYBRANÉHO VZORUNKU)

OTVOROVÉ PRVKY
RAL 7001 – STŘEBROSEDA
RAL 7035 – SVĚTLÉ ŠEDÁ
(PŘÍPADT DLE VYBRANÉHO VZORUNKU)

VNĚJŠÍ OCELOVÉ KONSTRUKCE
ŽÁROVÉ ZINKOVÁNÍ

DOPĚLNÉ ZÁMEČNÍKOVÉ KONSTRUKCE
ŽÁROVÉ ZINKOVÁNÍ + BARVA ZÁKLADOVÝCH
RAL 7040 – OKENNÍ ŠEDÁ

OTVOROVÉ PRVKY
RAL 7001 – STŘEBROSEDA
RAL 7035 – SVĚTLÉ ŠEDÁ
(PŘÍPADT DLE VYBRANÉHO VZORUNKU)

VNĚJŠÍ OCELOVÉ KONSTRUKCE
ŽÁROVÉ ZINKOVÁNÍ

DOPĚLNÉ ZÁMEČNÍKOVÉ KONSTRUKCE
ŽÁROVÉ ZINKOVÁNÍ + BARVA ZÁKLADOVÝCH
RAL 7040 – OKENNÍ ŠEDÁ

OTVOROVÉ PRVKY
RAL 7001 – STŘEBROSEDA
RAL 7035 – SVĚTLÉ ŠEDÁ
(PŘÍPADT DLE VYBRANÉHO VZORUNKU)

VNĚJŠÍ OCELOVÉ KONSTRUKCE
ŽÁROVÉ ZINKOVÁNÍ

DOPĚLNÉ ZÁMEČNÍKOVÉ KONSTRUKCE
ŽÁROVÉ ZINKOVÁNÍ + BARVA ZÁKLADOVÝCH
RAL 7040 – OKENNÍ ŠEDÁ

-30.000 (VÝŠKOVÝ SYSTÉM BpV, SOUŘ. SYS. JTSK)			
ZODPOVĚDNÝ PROJEKTANT	PROJEKTANT	HP	
ING. L. JEREMIAŠ	ING. F. MAREK	ING. F. MAREK	
INVESTOR: Vězeňská služba České republiky, Soudní 1672/IIa, 143 67 Praha 4			
AKCE:	VALDICE Rekonstrukce objektu č.50 na ubytovnu		
OBJEKT:			
ČÁST DOKUMENTACE:	D.1.1		
PŘÍLOHA:	POHLED - ŘEZ VENKOVNÍM SCHODIŠTĚM - NOVÝ STAV		
Datum		04/2017	
Měřítko		1:50	
Druh dokumentace		DSP, DPSS	
Profese		ARCHITEKTONICKO STAVBNÍ ŘEŠENÍ	
Číslo přílohy		A16	